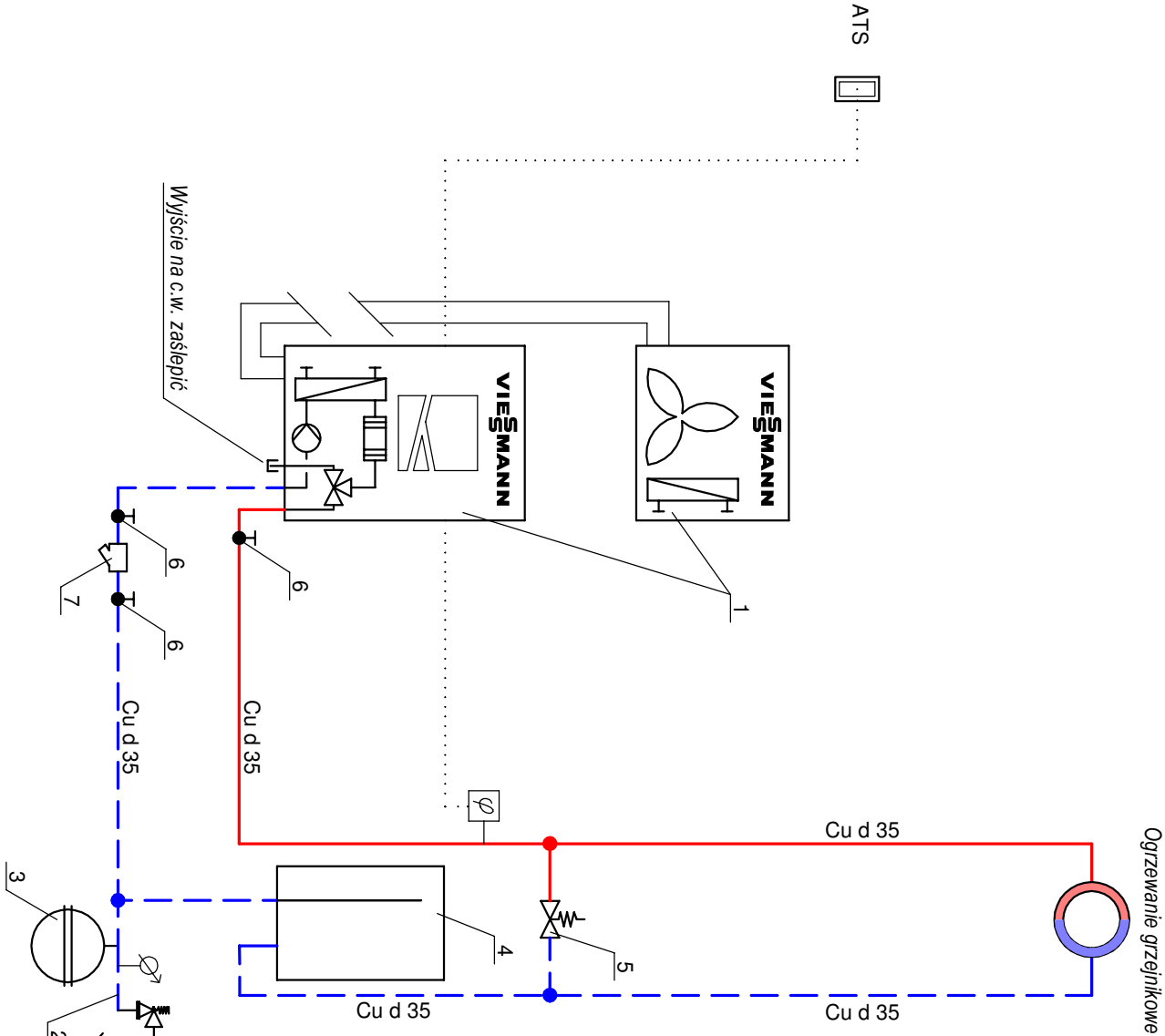


SCHEMAT TECHNOLOGICZNY POMPY CIEPŁA




OZNACZENIA :

- Pompa ciepła Vitocal 100-S AWB-M-E 101.A12 (jednostka wewnętrzna + jednostka zewnętrzna),
- Grupa bezpieczeństwa - w zestawie z pompą ciepła,
- Naczynie wzbiorcze - w zestawie z pompą ciepła,
- Zasobnik buforowy wody grzewczej typu Vitocell 100-W SVPA o poj. 46dm³,
- Zawór upustowy - nastawa 500 mbar,
- Zawór odcinający kulowy mułowy PN10, T 120 °C, dn 32,
- Filtr siatkowy osadnikowy PN10, T 120 °C, dn 32

OZNACZENIA TECHNICZNE

- proj. przewody instalacji c.o.
- przewody elektryczne
- przewody z rur miedzianych

	
PNB Projektowanie i Nadzór Budowlany Wiesław Dąbrowski ul. Przykop 2, 87-300 Brodnica tel. 605-325-232 e-mail: w.dabrowski77@wp.pl	

Temat: Termomodernizacja budynku świetlicy wiejskiej w Lipowcu.	
Adres: Lipowiec, gm. Zbiczno, dz. nr 61/4, 61/8, 61/10	
Inwestor: Gmina Zbiczno 140 87-305 Zbiczno	
Rysunek: Schemat technologiczny pompy ciepła	
Projektant: mgr inż. Piotr Witkowski upr. nr KUP/0056/POOS/09	Podpis:
Asystent projektanta: mgr inż. Marcin Łąpkiewicz	
Data: 11.2019	Skala: -
Branża: Sanitarna	
Nr rys: S5	